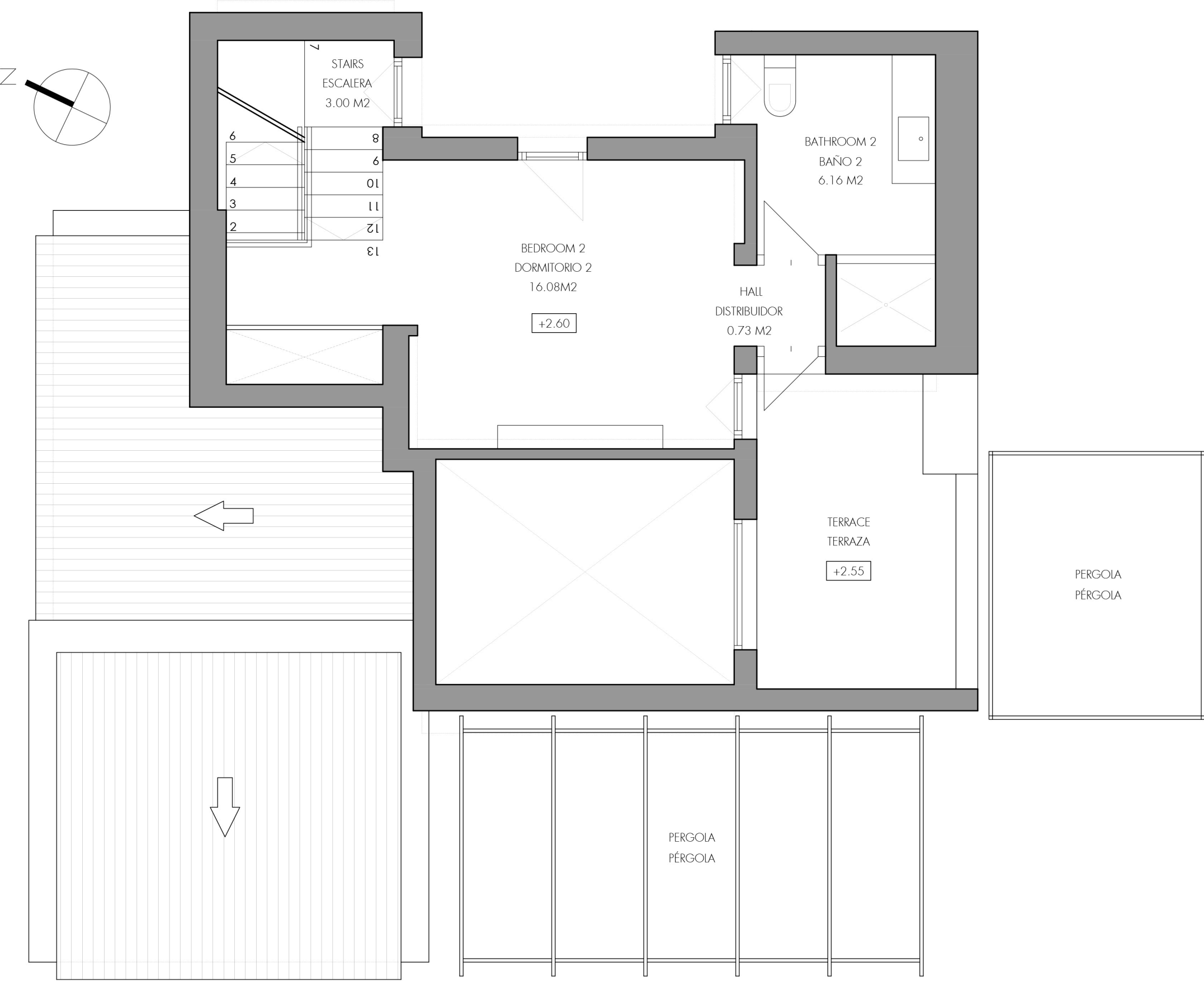


SUP.CONSTRUIDAS POR USOS	
- Vivienda	124,90 M2
- Porches (Vivienda)	1,35 M2
- Piscina	10,52 M2
SUPERFICIE TOTAL SIN PISCINA	126,25 M2

PARCELA 236

PARCELA 234



PLANTA ALTA.
E, 1/50